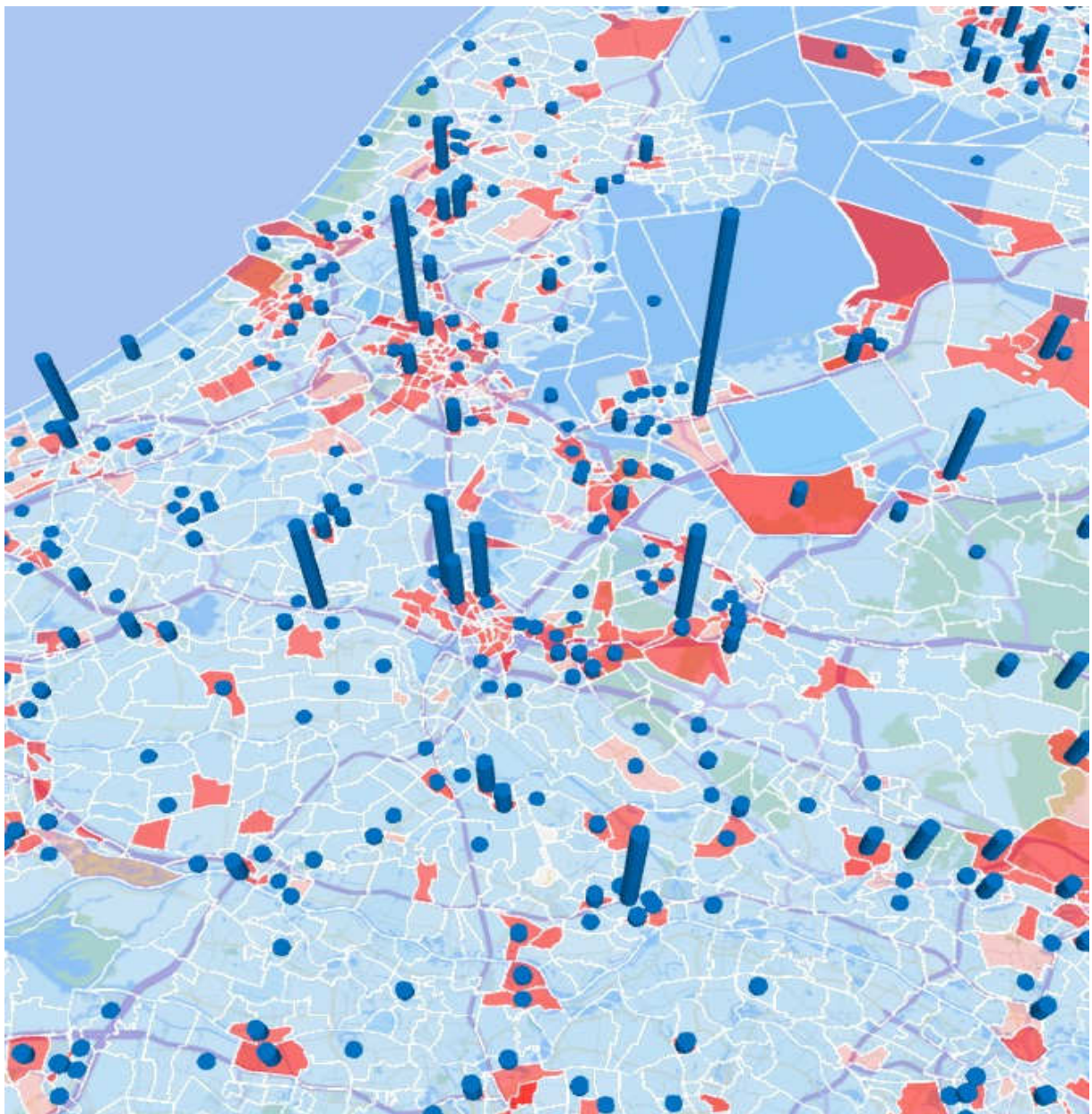


Geomarktoprofiel

Drogisterij X



Dit Geomarktprofiel is opgesteld door:

Marktdata.nl

Van Es Marketing Services – marktdata.nl
Doelenstraat 4
NL-7607 AJ Almelo
NEDERLAND

tel (+31) 0546 45 66 62
fax (+31) 0546 45 67 80
www www.marktdata.nl
@ info@marktdata.nl

In samenwerking met:

DW

DROGISTENWEEKBLAD

De inhoud van deze uitgave is met uiterste zorg samengesteld. Ondanks deze zorgvuldigheid kunnen gegevens zijn veranderd of onjuist zijn weergegeven. De uitgever aanvaardt hiervoor geen aansprakelijkheid. Van Es Marketing Services aanvaardt geen enkele aansprakelijkheid voor schade voortvloeiend uit gebruik en/of interpretatie van de cijfers in dit onderzoeksrapport.

© 2016 Van Es Marketing Services – marktdata.nl

Inhoudsopgave	pagina:
Inleiding	3
1 Geomarktprofiel	4
1.1 Gemiddelde besteding per huishouden bij drogisterijen	4
1.2 Benchmark kengetallen	4
1.3 Geomarktprofiel	6
1.4 Socio-demografische gegevens	12
1.5 Financiële kengetallen	17

Inleiding

Voor u ligt het Geomarktprofiel van uw onderneming. De gepresenteerde informatie biedt u onder meer inzicht in uw klantenbestand en de marktomvang in uw regio.

Wat biedt het Geomarktprofiel?

Het Geomarktprofiel biedt u inzicht in de geografische spreiding van uw omzet. Tevens verschaft de analyse informatie over de potentiële marktomvang in uw regio en uw omzetaandelen binnen de postcodegebieden. Daarnaast treft u een profiel van de postcodegebieden en diverse benchmarks van uw bedrijfsgegevens in relatie tot het landelijk gemiddelde.

Feitelijk en essentieel

De onderzoek rapportages van marktdata.nl worden gekenmerkt door een feitelijke weergave van essentiële informatie. In het Geomarktprofiel treft u dan ook geen ingewikkelde en complexe statistische berekeningen, uitvoerige (gekleurde) analyses of irrelevante 'achtergrondinformatie'. De onderzoeksresultaten worden kort en helder gepresenteerd middels tekst, figuren en tabellen. Dat stelt u in staat om eenvoudig de informatie die voor uw organisatie relevant is, uit dit rapport te destilleren. Welke conclusies u aan deze informatie verbindt, laten wij graag aan u. Dat hangt immers mede af van uw missie en positionering.

Uniek concept

Marktdata.nl heeft met het Geomarktprofiel een uniek concept om voor u als detaillist helder inzicht te krijgen in uw klantenbestand en uw positie in de markt. Het Geomarktprofiel is opgesteld op basis van:

- Uw aangeleverde klant- en omzetinformatie
- Geografische data-software
- Geografische consumenteninformatie van het CBS
- Branchecijfers van detailhandel.info (voorheen het HBD)

De toegepaste externe data van het CBS en detailhandel.info hebben betrekking op het jaar 2014 omdat daarvan nog geen actuelere cijfers beschikbaar zijn. Uw verstrekte bedrijfsgegevens hebben betrekking op het jaar 2015. De totale (geschatte) omzet over heel 2015 is verhoudingsgewijs verdeeld over de beschikbare omzet per postcodegebied die is aangeleverd.

Inhoud en interpretatie

In voorliggend onderzoeksrapport treft u de informatie over uw onderneming. Alle vermelde omzetcijfers in het Geomarktprofiel zijn exclusief BTW.

1. Geomarktprofiel

1.1 Gemiddelde besteding per huishouden bij drogisterijen

De totale consumentenbestedingen bij drogisterijen in Nederland bedragen 3,098 miljard euro excl. BTW per jaar (2014). Het aantal particuliere huishoudens in Nederland bedraagt 7,59 miljoen (2014). Op basis van deze cijfers besteedt een gemiddeld particulier huishouden € 408,- excl. BTW per jaar bij drogisterijen.

1.2 Benchmark kengetallen

Een gemiddelde drogisterij heeft in Nederland 217 vierkante meter winkelvloeroppervlak (2015) en realiseert een jaaronzet van € 1,108 miljoen. Per vierkante meter winkelvloeroppervlak (WVO) realiseert men gemiddeld circa € 5.176,- omzet.

Onderstaand overzicht toont de benchmark van uw gegevens ten opzichte van het landelijk gemiddelde. Opgemerkt dient te worden dat er grote verschillen bestaan in de omzet per vierkante meter winkelvloeroppervlak tussen zelfstandige drogisten en formules en ketens.

	gemiddeld	uw winkel	afwijking in procent
jaaronzet	€ 1.108.000	€ 268.000	-76%
winkelvloeroppervlak in m2	217	80	-63%
omzet per vierkante meter WVO	€ 5.176	€ 3.350	-35%

Op basis van uw winkelvloeroppervlak van 80 vierkante meter zou uw omzet volgens het landelijk gemiddelde van de omzet per vierkante meter winkelvloeroppervlak uitkomen op € 414.000. Uw jaaronzet ligt daar 35,3% onder.

Omzetaandelen per productgroep

	gemiddeld *	uw winkel	afwijking in procent **
lichaamsverzorging	27%	25%	-7%
papier	21%	0%	-100%
health care	16%	45%	181%
geuren	10%	10%	0%
haarverzorging	10%	5%	-50%
deco/cosmetica	9%	5%	-44%
mondverzorging	7%	5%	-29%
overig	0%	5%	
TOTAAL	100%	100%	

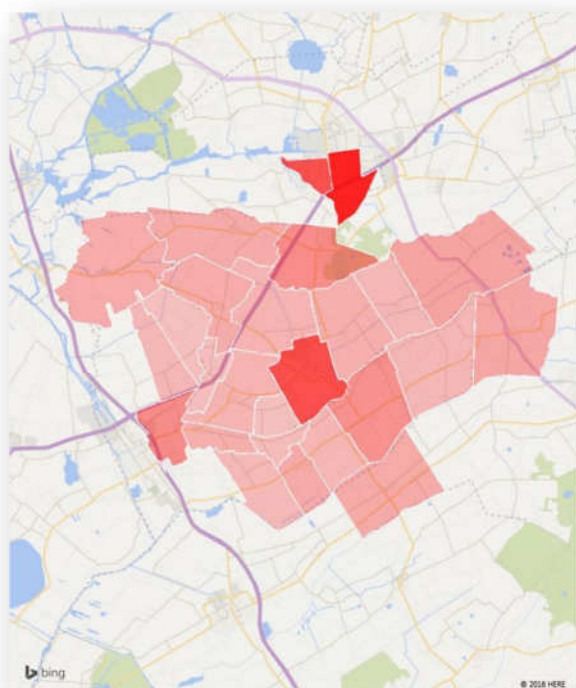
*) bron: Nielsen

**) procentuele afwijking van het percentage

De definities van de onderscheiden productgroepen is als volgt:

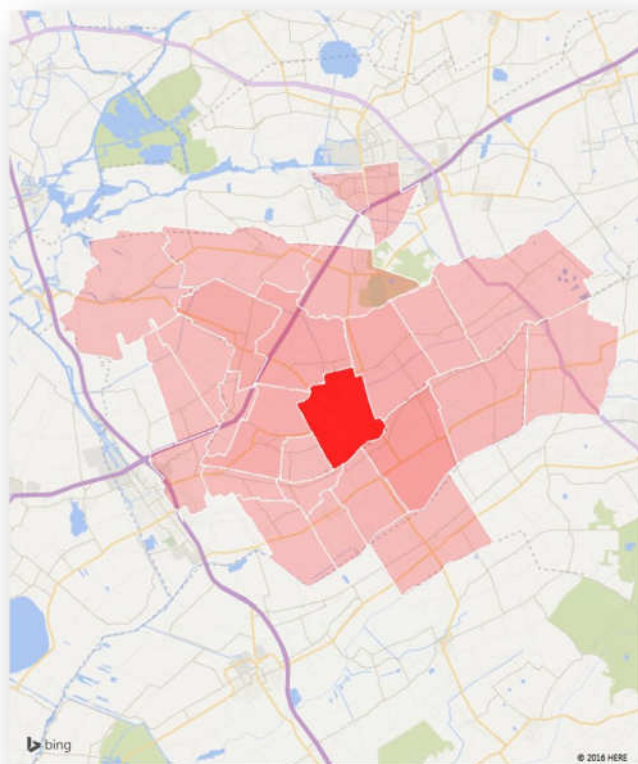
productgroep	definitie
lichaamsverzorging	Schuimbadproducten, toiletzeppen, deodorants, hand & bodyproducten, gelaatsproducten, scheerapparaten (incl. mesjes), scheerpreparaten, ontharingsmiddelen, lippenpomade, zonnecosmetica
papier	Luiers, dameshygiëne, incontinentie, vochtige doekjes, zakdoekjes & tissues, toiletpapier, keukenpapier, watten
health care	Bloedcirculatie, diagnostica, family planning, medicinale huidverzorging, OTC diverse zelfzorg, OTC hoest verkoudheid en griep, pijnstillers, spijsvertering, VMS, voetverzorging, wond- en sportverzorging
geuren	Herengeuren (incl. after-preshave), damesgeuren
haarverzorging	Shampoo, conditioners (haarkuren/lotions), styling (incl. haarcrèmes), haarkleurmiddelen
deco/cosmetica	Decoratieve cosmetica
mondverzorging	Tandpasta, tandenborstels, opzetborsteltjes (incl. batterij/elektrische borstels), tandenstokers/flos/ragers, mondwater/sprays, gebitshechtmiddelen, gebitsreinigers, tandpoeder/tandpolish
overig	Homecare, food en overige branchevreemde producten

Bij het doorrekenen van de gemiddelde besteding van een particulier huishouden bij drogisterijen over de postcodegebieden in uw buurt waar u omzet realiseert ziet de marktomvang aan bestedingen bij drogisterijen in uw gebied er als volgt uit. Hoe roder het postcodegebied des te groter de marktomvang is.



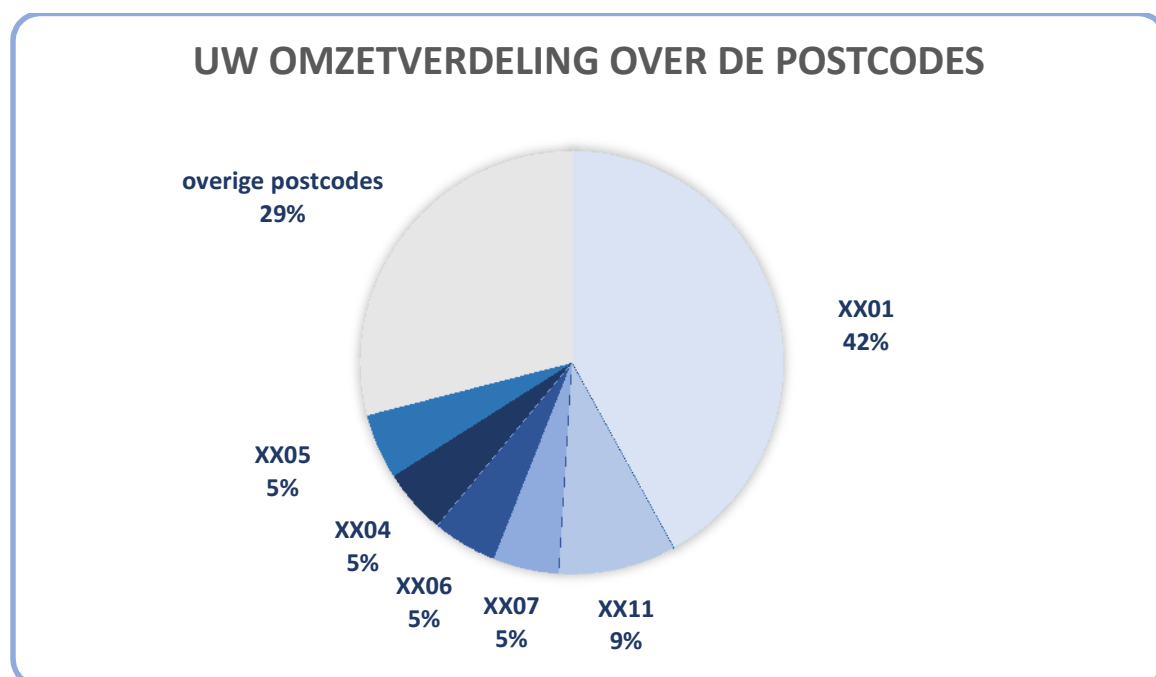
postcode	totale bestedingen bij drogisterijen 2014
XX01	€ 1.356.600
XX03	€ 44.880
XX04	€ 167.280
XX05	€ 65.280
XX06	€ 257.040
XX07	€ 161.160
XX08	€ 224.400
XX09	€ 128.520
XX11	€ 565.080
XX12	€ 130.560
XX13	€ 138.720
XX14	€ 263.160
XX15	€ 73.440
XX21	€ 271.320
XX35	€ 312.120
XX48	€ 618.120
XX55	€ 95.880
XX56	€ 216.240
XX57	€ 44.880
XX58	€ 128.520
XX95	€ 255.000
XX03	€ 1.878.840
XX04	€ 1.305.600
XX41	€ 342.720
XX44	€ 630.360
XX45	€ 269.280

Op basis van uw klantenbestand ziet uw omzetverdeling binnen de postcodegebieden er als volgt uit.

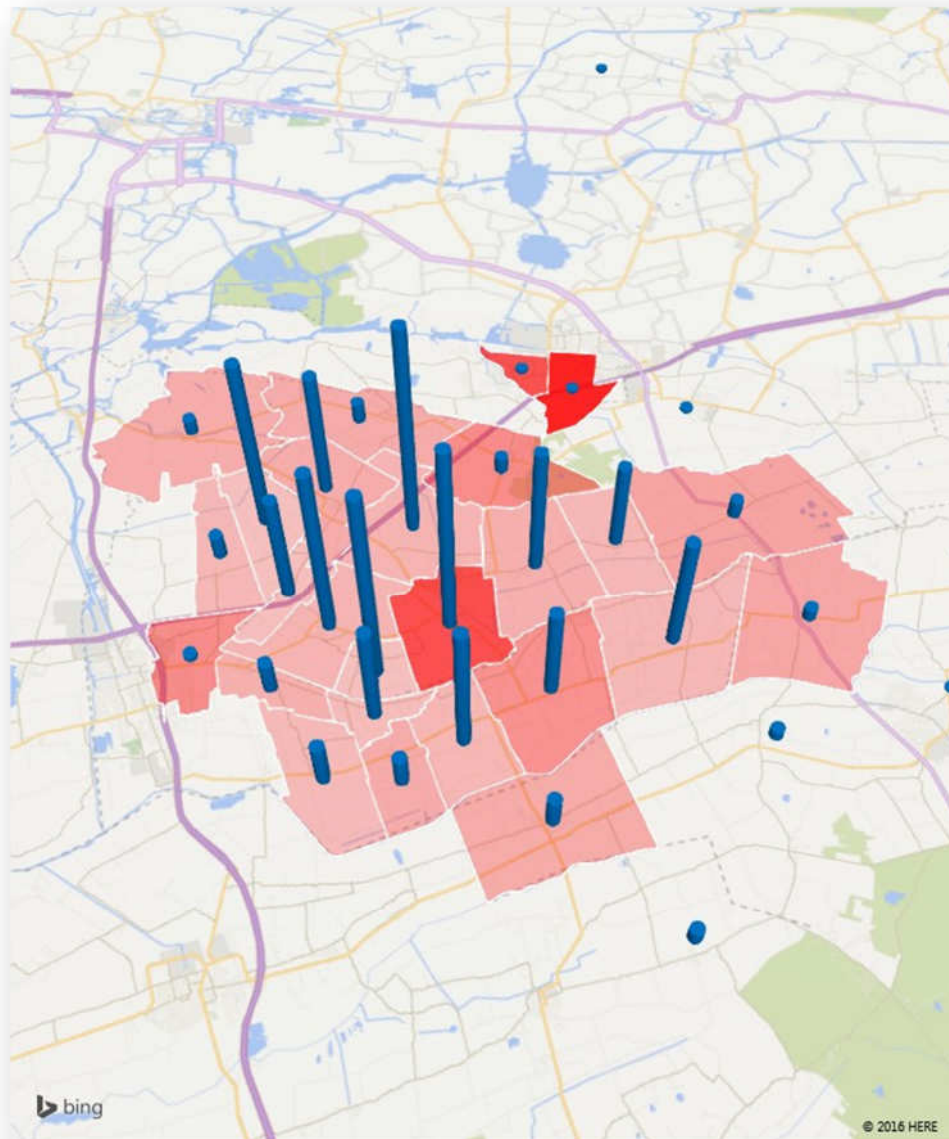


postcode	uw omzet 2015
XX01	€ 111.619
XX03	€ 3.805
XX04	€ 12.314
XX05	€ 3.003
XX06	€ 13.479
XX07	€ 14.319
XX08	€ 12.261
XX09	€ 4.701
XX11	€ 22.885
XX12	€ 6.485
XX13	€ 7.940
XX14	€ 3.584
XX15	€ 3.230
XX21	€ 3.546
XX35	€ 1.603
XX48	€ 1.308
XX55	€ 1.862
XX56	€ 3.007
XX57	€ 3.214
XX58	€ 1.276
XX95	€ 1.639
XX03	€ 1.833
XX04	€ 1.505
XX41	€ 2.600
XX44	€ 4.393
XX45	€ 2.347

Uw procentuele omzetverdeling over de postcodes in uw regio ziet er als volgt uit.



Uw marktaandeel per postcodegebied is in onderstaand figuur weergegeven in de vorm van blauwe staafjes. De rode kleur van de postcodegebieden geeft de marktomvang weer van consumentenbestedingen bij drogisterijen.



Onderstaande tabel geeft een totaaloverzicht van de cijfers uit deze paragraaf.

postcode	totale bestedingen bij drogisterijen	uw omzet	uw omzetaandeel	omzetaandeel van postcode binnen uw omzet
XX01	€ 1.356.600	€ 111.619	8%	42%
XX03	€ 44.880	€ 3.805	8%	1%
XX04	€ 167.280	€ 12.314	7%	5%
XX05	€ 65.280	€ 3.003	5%	1%
XX06	€ 257.040	€ 13.479	5%	5%
XX07	€ 161.160	€ 14.319	9%	5%
XX08	€ 224.400	€ 12.261	5%	5%
XX09	€ 128.520	€ 4.701	4%	2%
XX11	€ 565.080	€ 22.885	4%	9%
XX12	€ 130.560	€ 6.485	5%	2%
XX13	€ 138.720	€ 7.940	6%	3%
XX14	€ 263.160	€ 3.584	1%	1%
XX15	€ 73.440	€ 3.230	4%	1%
XX21	€ 271.320	€ 3.546	1%	1%
XX35	€ 312.120	€ 1.603	1%	1%
XX48	€ 618.120	€ 1.308	0%	0%
XX55	€ 95.880	€ 1.862	2%	1%
XX56	€ 216.240	€ 3.007	1%	1%
XX57	€ 44.880	€ 3.214	7%	1%
XX58	€ 128.520	€ 1.276	1%	0%
XX95	€ 255.000	€ 1.639	1%	1%
XX03	€ 1.878.840	€ 1.833	0%	1%
XX04	€ 1.305.600	€ 1.505	0%	1%
XX41	€ 342.720	€ 2.600	1%	1%
XX44	€ 630.360	€ 4.393	1%	2%
XX45	€ 269.280	€ 2.347	1%	1%

1.4 Socio-demografische gegevens

Onderstaande tabellen tonen enkele socio-demografische gegevens van de belangrijkste postcodegebieden binnen uw verzorgingsgebied. Deze tabellen verschaffen u inzicht in de bevolkingssamenstelling van uw belangrijkste postcodegebieden ten opzichte van het landelijk gemiddelde.

Samenstelling huishoudens (aandelen in procenten)

postcode	aandeel eenpersoonshuishoudens	aandeel huishoudens zonder kinderen	aandeel huishoudens met kinderen
landelijk gemiddelde	37%	29%	34%
XX01	34%	33%	33%
XX04	21%	33%	46%
XX05	21%	35%	44%
XX06	25%	34%	41%
XX07	25%	31%	44%
XX11	27%	35%	38%

De samenstelling van huishoudens in de postcodegebieden XX04 t/m XX11 wijkt sterk af van het landelijk gemiddelde. In deze postcodegebieden wonen relatief weinig eenpersoonshuishoudens. Het aandeel huishoudens zonder kinderen en met kinderen ligt daardoor boven het landelijk gemiddelde. De samenstelling van de huishoudens in postcodegebied XX01 ligt dichtbij het landelijk gemiddelde.

Samenstelling leeftijd bevolking (aandelen in procenten)

postcode	aandeel tot 20 jaar	aandeel 20 tot 40 jaar	aandeel 40 tot 60 jaar	aandeel 60 jaar of ouder
landelijk gemiddelde	23%	24%	29%	24%
XX01	22%	21%	27%	29%
XX04	28%	18%	35%	18%
XX05	29%	19%	34%	19%
XX06	25%	22%	33%	20%
XX07	28%	17%	36%	20%
XX11	22%	20%	33%	25%

Met uitzondering van de postcodes XX01 en XX11 ligt in de belangrijkste postcodegebieden het aandeel mensen tot 20 jaar boven het landelijk gemiddelde als gevolg van het relatief hoge aandeel van huishoudens met kinderen. Postcodegebied XX01 komt redelijk overeen met het landelijk gemiddelde.

Samenstelling geslacht bevolking (aandelen in procenten)

postcode	man	vrouw
landelijk gemiddelde	50%	50%
XX01	49%	51%
XX04	52%	48%
XX05	51%	49%
XX06	50%	50%
XX07	52%	48%
XX11	50%	50%

In uw postcodegebieden ligt de verhouding mannen/vrouwen dichtbij het landelijk gemiddelde.

Geboorte- en sterftcijfer (aantal geboorten en sterfgevallen per 1.000 inwoners per jaar)

postcode	geboorte	sterfte
landelijk gemiddelde	10,4	8,3
XX01	8,9	10,2
XX04	7,4	*
XX05	22,2	*
XX06	13,1	3,3
XX07	4,8	*
XX11	9,1	9,1

*) geen data beschikbaar

Het sterftcijfer ligt in uw belangrijkste postcodegebied XX01 boven het landelijk gemiddelde. Het geboortecijfer ligt iets onder het landelijk gemiddelde.

Woningen – waarde in duizenden euro's en verhouding koop/huur (aandelen in procenten)

postcode	gemiddelde woningwaarde	aandeel koopwoningen	aandeel huurwoningen
landelijk gemiddelde	211	56	43
XX01	159	57	40
XX04	214	84	16
XX05	130	86	14
XX06	198	75	25
XX07	218	82	18
XX11	191	67	33

De gemiddelde woningwaarde in uw belangrijkste postcodegebieden ligt over het algemeen beneden het landelijk gemiddelde. Het aandeel koopwoningen ligt in de meeste gebieden ruim boven het landelijk gemiddelde.

Gemiddeld besteedbaar huishoudensinkomen – bedragen in euro's

postcode	gemiddeld besteedbaar inkomen per huishouden
landelijk gemiddelde	33.600
XX01	30.100
XX04	36.500
XX05	37.400
XX06	34.400
XX07	36.300
XX11	30.900

Het gemiddeld besteedbaar huishoudensinkomen is het bruto-inkomen verminderd met betaalde inkomensoverdrachten, premies inkomensverzekeringen, premies ziektekostenverzekeringen en belastingen op inkomen en vermogen. Betaalde inkomensoverdrachten bestaan uit overdrachten tussen huishoudens zoals alimentatie betaald aan de ex-echtgeno(o)t(e). Premies inkomensverzekeringen betreffen premies betaald voor sociale verzekeringen, volksverzekeringen en particuliere verzekeringen in verband met werkloosheid, ziekte en arbeidsongeschiktheid en ouderdom en nabestaanden.

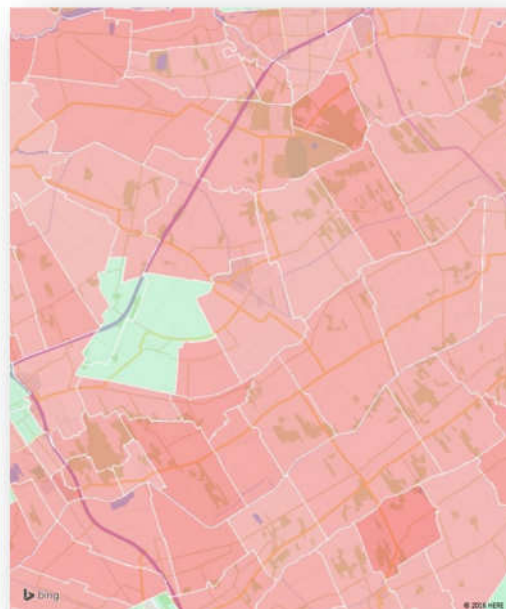
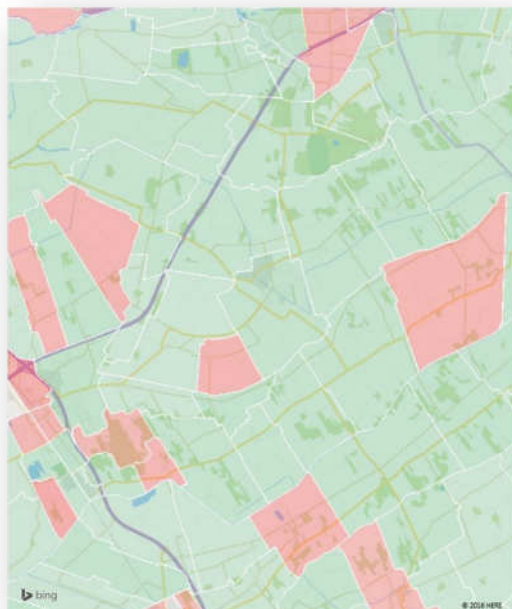
In de postcodegebieden XX04 t/m XX07 ligt het besteedbaar huishoudensinkomen boven het landelijk gemiddelde. In postcodegebied XX01 en XX11 ligt het iets onder het landelijk gemiddelde.

Personenauto's – gemiddeld aantal personenauto's per huishouden

postcode	gemiddeld aantal personenauto's per huishouden
landelijk gemiddelde	1,00
XX01	1,05
XX04	1,44
XX05	1,55
XX06	1,37
XX07	1,47
XX11	1,25

In alle postcodegebieden ligt het gemiddeld aantal personenauto's per huishouden boven het landelijk gemiddelde.

Naast de statische socio-demografische informatie is het tevens nuttig inzicht te hebben in de ontwikkelingen in de tijd. Onderstaande figuren tonen de ontwikkeling van het aantal particuliere huishoudens per postcodegebied in de regio en de ontwikkeling van het gemiddeld aantal personen per particulier huishouden. Indien een postcodegebied groen is gekleurd duidt dit op een toename over de periode 2009-2014. Rood betekent een daling.



Ontwikkeling aantal particuliere huishoudens 2009-2014

Ontwikkeling gemiddeld aantal personen per huishouden 2009-2014

postcode	mutatie aantal particuliere huishoudens 2009-2014	mutatie gemiddelde huishoudensgrootte 2009-2014
XX01	1,5%	-1,4%
XX04	0,0%	0,4%
XX05	0,0%	0,4%
XX06	4,1%	-2,0%
XX07	1,3%	-3,0%
XX11	1,5%	-4,0%

Het aantal particuliere huishoudens is in postcodegebied XX06 in de betreffende periode flink gestegen. Wel is de gemiddelde huishoudensgrootte in dit postcodegebied gedaald.

Binnen de belangrijkste postcodegebieden kunnen we tevens inzoomen op buurtniveau. Onderstaande tabellen tonen socio-demografische gegevens op buurtniveau.

Samenstelling huishoudens (aandelen in procenten)

postcode	aandeel eenpersoonshuishoudens	aandeel huishoudens zonder kinderen	aandeel huishoudens met kinderen
landelijk gemiddelde	37	29	34
XX01 Gorredijk	34	33	33
XX01 Verspreide huizen Gorredijk	18	42	40
XX04 Langezwaag	26	31	43
XX04 Verspreide huizen Langezwaag	15	39	46
XX05 Luxwoude	20	36	44
XX05 Verspreide huizen Luxwoude	16	34	50
XX06 Tijnje	27	33	41
XX06 Verspreide huizen Tijnje	22	37	42
XX07 Terwispel	27	27	45
XX07 Verspreide huizen Terwispel	18	35	46
XX11 Jubbega	27	36	38

Woningen – waarde in duizenden euro's en verhouding koop/huur (aandelen in procenten)

postcode	gemiddelde woningwaarde	aandeel koopwoningen	aandeel huurwoningen
landelijk gemiddelde	211	56	43
XX01 Gorredijk	155	56	41
XX01 Verspreide huizen Gorredijk	277	94	6
XX04 Langezwaag	170	72	28
XX04 Verspreide huizen Langezwaag	253	94	6
XX05 Luxwoude	195	81	19
XX05 Verspreide huizen Luxwoude	*	95	5
XX06 Tijnje	171	69	31
XX06 Verspreide huizen Tijnje	277	92	7
XX07 Terwispel	175	72	28
XX07 Verspreide huizen Terwispel	273	94	6
XX11 Jubbega	191	67	33

*) geen data beschikbaar

1.5 Financiële kengetallen

Naast marktinformatie over uw (potentiële) klanten en concurrenten (welke niet in dit Geomarktprofiel worden behandeld) is het tevens van belang te sturen op financiële cijfers. Onderstaande tabel toont de financiële kengetallen van het totaal aan drogisterijen en orthopedische winkels (SBI 4774) in Nederland (CBS) over het jaar 2013.

	2013	als percentage van de omzet
Bedrijfsopbrengsten totaal	3.553	100%
Bedrijfskosten totaal	3.297	93%
Inkoopwaarde omzet	2.200	62%
Personele kosten	562	16%
Overige bedrijfskosten	476	13%
Afschrijvingen op vaste activa	60	2%
Bedrijfsresultaat	255	7%
Resultaat voor belastingen	251	7%

Bron: CBS. Alle bedragen in miljoenen euro's